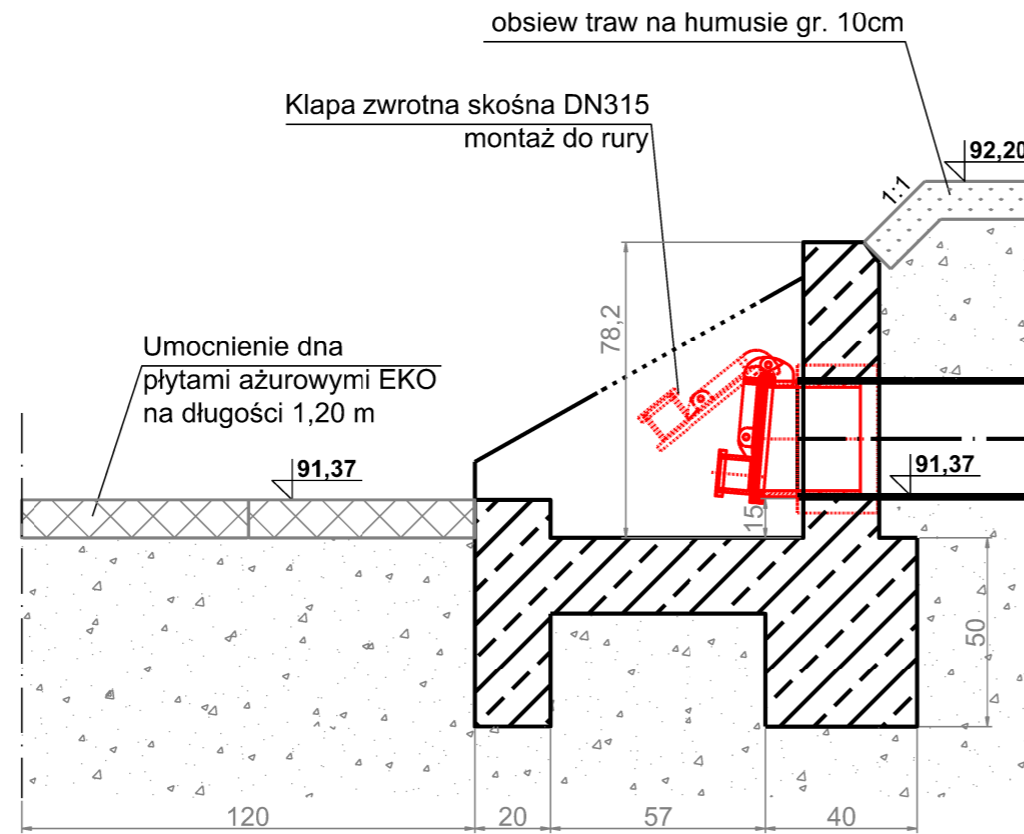
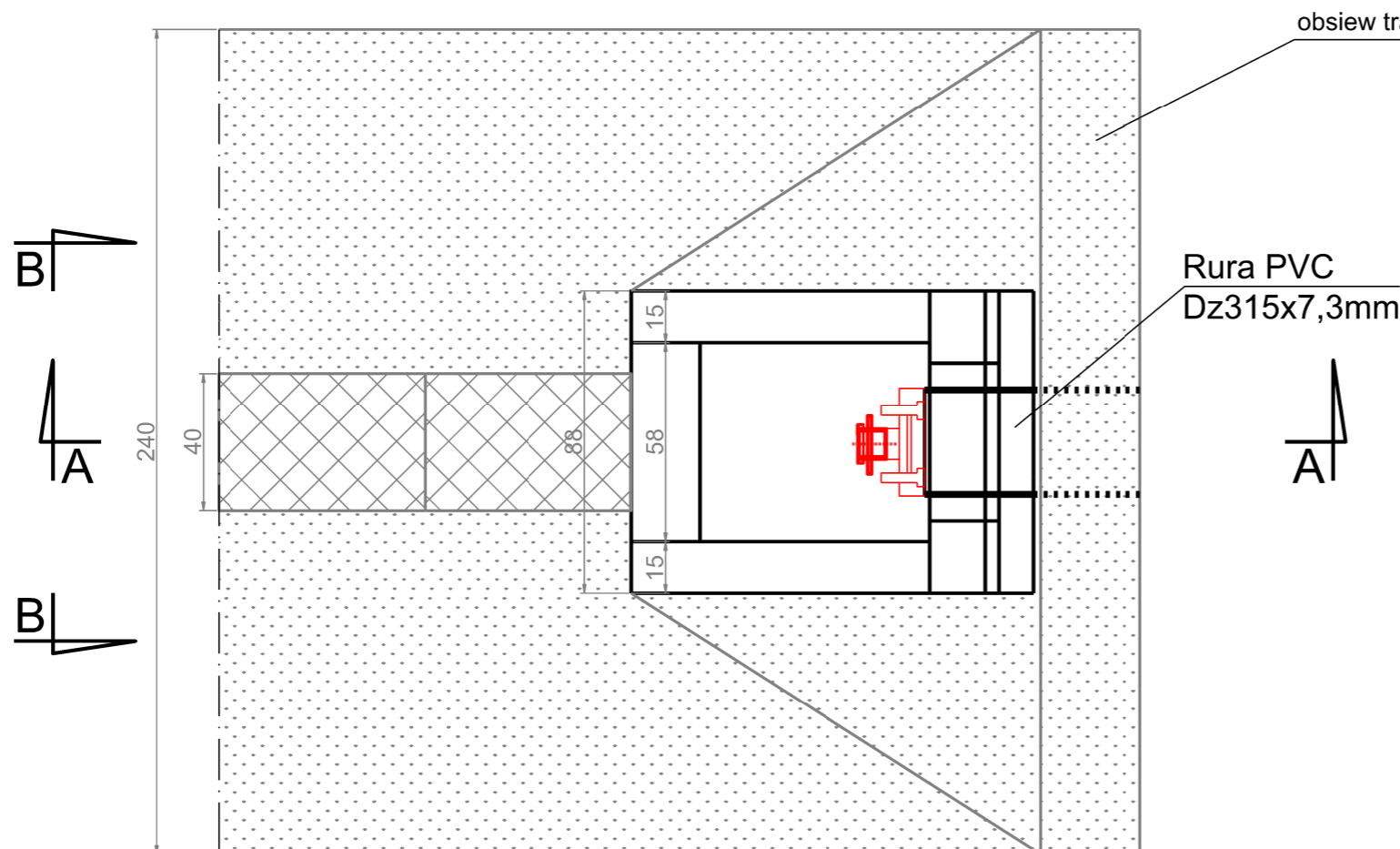
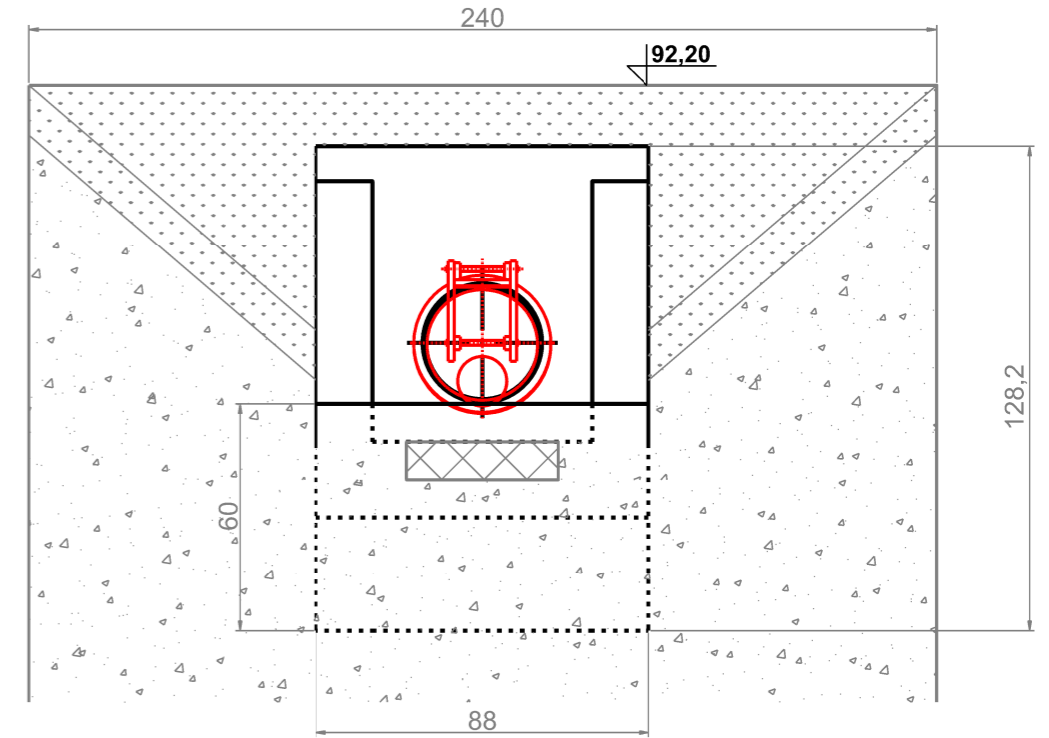



Przekrój A-A



B-B



Wymiary podano w cm

ZARZĄD POWIATU WOŁOMIŃSKIEGO ul. Prądyńskiego 3 05-200 Wołomin		JEDNOSTKA PROJEKTOWANIA:  Projekt Biuro Projektów Drogowych		Piotr Szydłowski ul. Modlińska 6 lok. 103 03-216 Warszawa tel. 506-426-712 e-mail: biuro@tmpprojekt.pl	
NAZWA OBIEKTU BUDOWLANEGO: Rozbudowa drogi powiatowej ulicy Dworkowej od dz. nr ew. 75/1 obręb 0009 Kobyłka do skrzyżowania ulic Mareckiej i Szerokiej (wraz ze skrzyżowaniem).					
ADRES: woj. mazowieckie, powiat wołomiński, gm. Kobyłka					
STADIUM: PROJEKT WYKONAWCZY			BRANŻA: KANALIZACJA DESZCZOWA		
TYTUŁ RYSUNKU: Wylot WYL1					SKALA: 1:20
STANOWISKO:	IMIĘ I NAZWISKO:	SPECJALNOŚĆ:	NR UPRAWNIENI:	PODPIS:	
Projektant	mgr inż. Sebastian Durda	instalacyjna kanalizacja deszczowa	MAZ/0343/POOS/14		
Sprawdzający	mgr inż. Konrad Suliński	instalacyjna kanalizacja deszczowa	MAZ/0213/POOS/10		
DATA:	LISTOPAD 2016		NR RYSUNKU:	6	